





Mise en contexte

Mise en contexte	1
Statistiques	2
Nouveau site envisagé	3
Contexte photographique	4

Nouvelle école

Plan d'implantation	5
Plan niveau 1	6
Plan niveau 2	7
Plan niveau 3	8
Plan toit	9
Élévation nord	10
Élévation ouest	11
Élévation sud	12
Élévation est	13
Perspective entrée principale	14
Perspective côté parc	15
Perspective côté cour	16
Perspective côté cour	17
Perspective côté rue	18





AUTOROUTE 15

SITE ENVISAGÉ POUR LA NOUVELLE ÉCOLE

PARC DE LA FONTAINE

ÉCOLE ACTUELLE

FLEUVE SAINT-LAURENT





Prévisions de clientèle au préscolaire et au primaire et manque de locaux correspondants :

2011-2012 : 973	-7 locaux
2012-2013 : 1058	-13 locaux
2013-2014 : 1107	-15 locaux
2014-2015 : 1180	-19 locaux

Tout porte à croire qu'éventuellement la tendance se maintiendra, que la progression sera continue et qu'il y aura plus de locaux nécessaires.

**OBJECTIF: FOURNIR UNE NOUVELLE ÉCOLE POUR LA RENTRÉE 2014**





STATIONNEMENT DE COURTE DURÉE SUR RUE

BLOC SPORTIF À L'INTERSECTION DES BOULEVARDS

ENTRÉE PRINCIPALE ET ADMINISTRATION LE LONG DU BOULEVARD DE L'ÎLE-DES-SOEURS

COUR D'ÉCOLE EN LIEN AVEC LE PARC

BLOC ACADÉMIQUE PARALLÈLE AU BOULEVARD DE L'ÎLE-DES-SOEURS

DÉBARCADÈRE PARENTS ET AUTOBUS

PARC DE LA FONTAINE





1. Vue du site depuis le Boulevard de l'Île-des-Soeurs



2. Vis-à-vis de l'école sur le Boulevard de l'Île-des-Soeurs - maisons et cours.



3. Vue d'ensemble du site depuis le rond-point.

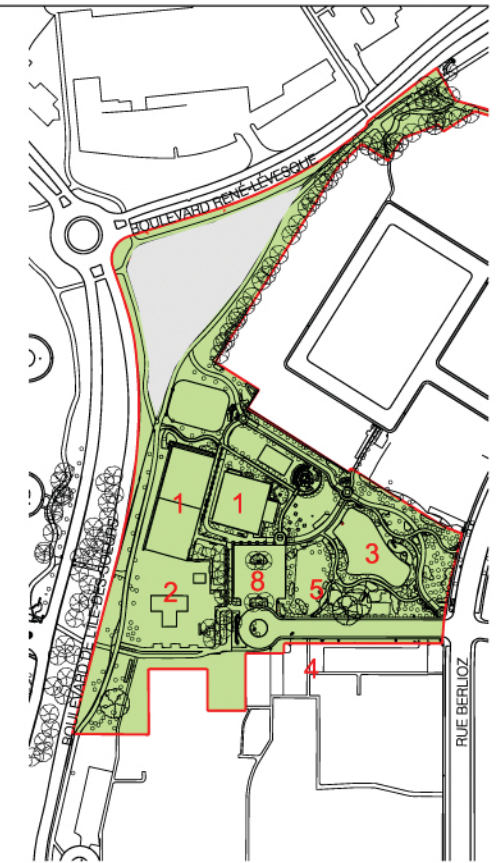


4. Vis-à-vis de l'école sur le Boulevard René-Lévesque - stationnement et bâtiment commercial



5. Vue du site depuis le Boulevard René-Lévesque





- Superficie du parc: 49 236m<sup>2</sup>
- Espaces verts
- Zone d'intervention possible

Occupation de sol  
maximum 10% = 4 924 mc

- 1 Terrains de tennis
- 2 Piscine municipale
- 3 Patinoire
- 4 Stationnements privés
- 5 Parcs à chien
- 6 Bloc académique
- 7 Bloc sportif
- 8 Stationnement existant: 47 places

Superficie de l'implantation  
École: 2220mc  
Cour d'école: 2700mc  
TOTAL: 4920mc



Implantation  
1:750 3 mai 2013





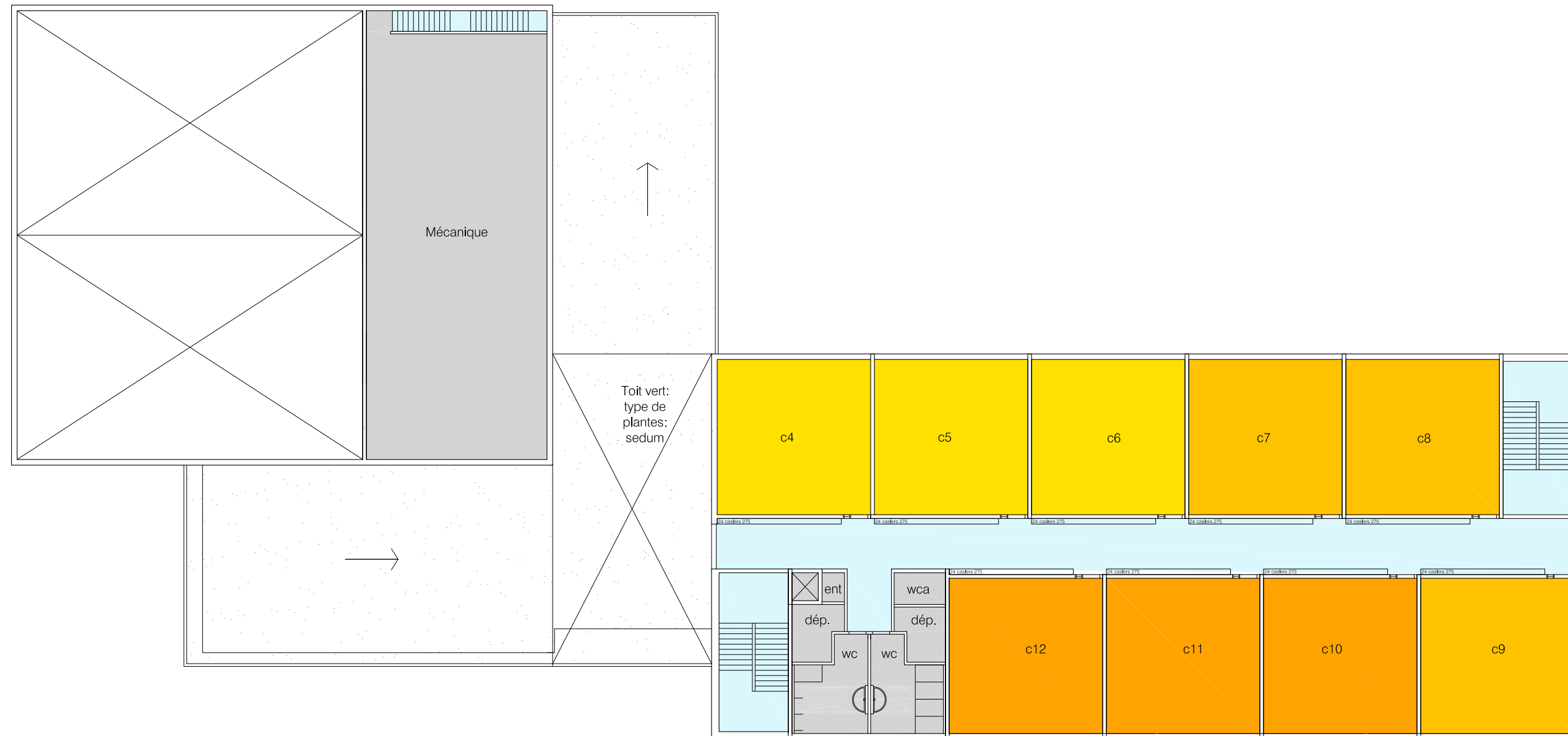
2179 mc

- |   |   |   |   |
|---|---|---|---|
| <span style="display:inline-block; width:20px; height:10px; background-color:#fff9c4; border:1px solid black;"></span> classes préscolaires | <span style="display:inline-block; width:20px; height:10px; background-color:#fff176; border:1px solid black;"></span> classes 3e année | <span style="display:inline-block; width:20px; height:10px; background-color:#ff9800; border:1px solid black;"></span> classes 6e année   | <span style="display:inline-block; width:20px; height:10px; background-color:#e0f7fa; border:1px solid black;"></span> circulations                             |
| <span style="display:inline-block; width:20px; height:10px; background-color:#fff9c4; border:1px solid black;"></span> classes 1ère année   | <span style="display:inline-block; width:20px; height:10px; background-color:#ff9800; border:1px solid black;"></span> classes 4e année | <span style="display:inline-block; width:20px; height:10px; background-color:#cccccc; border:1px solid black;"></span> mécanique/services | <span style="display:inline-block; width:20px; height:10px; background-color:#e0f7fa; border:1px solid black;"></span> salles polyvalentes/classes spécialisées |
| <span style="display:inline-block; width:20px; height:10px; background-color:#fff9c4; border:1px solid black;"></span> classes 2e année     | <span style="display:inline-block; width:20px; height:10px; background-color:#ff9800; border:1px solid black;"></span> classes 5e année | <span style="display:inline-block; width:20px; height:10px; background-color:#c8e6c9; border:1px solid black;"></span> gymnase            | <span style="display:inline-block; width:20px; height:10px; background-color:#00bcd4; border:1px solid black;"></span> administration                           |

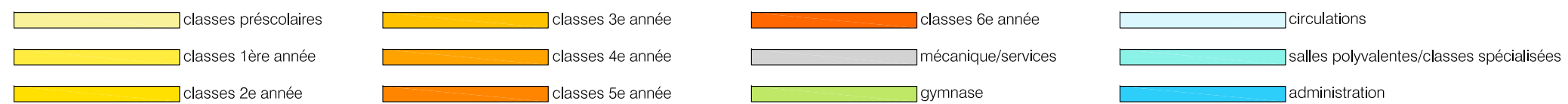
Total 4236 mc

Note: position finale des escaliers et des entrées à déterminer avec csmb





1162 mc







895 mc

